



ФИОКО

ФЕДЕРАЛЬНЫЙ ИНСТИТУТ
ОЦЕНКИ КАЧЕСТВА ОБРАЗОВАНИЯ

**О результатах всероссийских проверочных работ
в заграничных школах МИД России в 2017 – 2018 учебном году**

Галина Васильевна Чех,
начальник отдела организации и координации внешних связей
chekh@obrnadzor.gov.ru



| Класс | Кол-во чел- работ | Кол-во человек |
|-------|----------------------|-------------------|
| 4 | 4 384 005 | 1 521 485 |
| 5 | 5 214 984 | 1 410 890 |
| 6 | 5 062 967 | 1 221 632 |
| 10 | 97 284 | 97 284 |
| 11 | 1 381 287 | 451 901 |

Итого: **16 140 527** **4 703 192**

85 регионов РФ
более **40 500** школ

более **70** заграничных школ МИД



Количество ОО- участников ВПР Подчинение МИД

3/15

| Класс | Предмет | Кол-во ОО |
|-------|-----------------------|-----------|
| 4 | Русский язык | 71 |
| 4 | Математика | 71 |
| 4 | Окружающий мир | 69 |
| 5 | Русский язык | 56 |
| 5 | Математика | 56 |
| 5 | Биология | 54 |
| 5 | История | 54 |
| 6 | Русский язык | 29 |
| 6 | Математика | 31 |
| 6 | Биология | 23 |
| 6 | История | 20 |
| 6 | География | 23 |
| 6 | Обществознание | 20 |
| 10 | География | 11 |
| 11 | Физика | 14 |
| 11 | Химия | 16 |
| 11 | Биология | 13 |
| 11 | История | 21 |
| 11 | География | 8 |
| 11 | Английский язык | 9 |
| 11 | Английский язык устно | 14 |
| 11 | Немецкий язык устно | 1 |



| Класс | Предмет | Количество участников | Ср. балл | Отм. 2 | Отм. 3 | Отм. 4 | Отм. 5 |
|-------|----------------|-----------------------|----------|--------|--------|--------|--------|
| 4 | Русский язык | 538 | 30,38 | 0,74 | 13,8 | 40,9 | 44,6 |
| 4 | Математика | 540 | 14,02 | 0,19 | 9,3 | 19,8 | 70,7 |
| 4 | Окружающий мир | 528 | 24,22 | 0 | 11 | 47,2 | 41,9 |
| 5 | Русский язык | 505 | 33,29 | 5,3 | 21,2 | 38,8 | 34,7 |
| 5 | Математика | 501 | 11,95 | 7 | 24,6 | 35 | 33,3 |
| 5 | Биология | 482 | 20,21 | 1,7 | 15,4 | 53,9 | 29 |
| 5 | История | 485 | 10,98 | 0,62 | 11,8 | 38,1 | 49,5 |



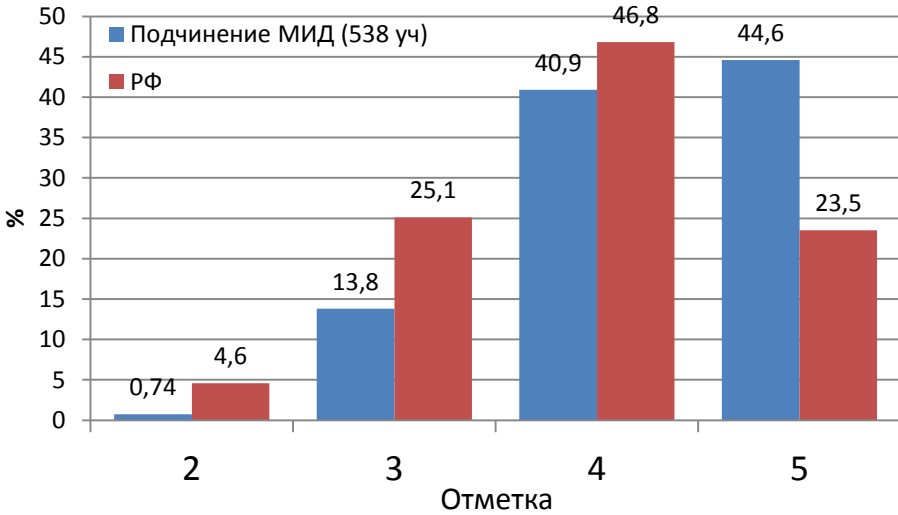
| Класс | Предмет | Количество о участников | Ср. балл | Отм. 2 | Отм. 3 | Отм. 4 | Отм. 5 |
|-------|----------------|-------------------------------|-------------|-----------|-----------|-----------|-----------|
| 6 | Русский язык | 276 | 36,13 | 9,1 | 26,8 | 43,1 | 21 |
| 6 | Математика | 244 | 10,5 | 4,5 | 29,1 | 44,7 | 21,7 |
| 6 | Биология | 197 | 23,35 | 1,5 | 19,8 | 54,3 | 24,4 |
| 6 | История | 134 | 13,58 | 2,2 | 20,1 | 40,3 | 37,3 |
| 6 | География | 172 | 27,09 | 0 | 17,4 | 46,5 | 36 |
| 6 | Обществознание | 155 | 16,62 | 0,65 | 17,4 | 42,6 | 39,4 |



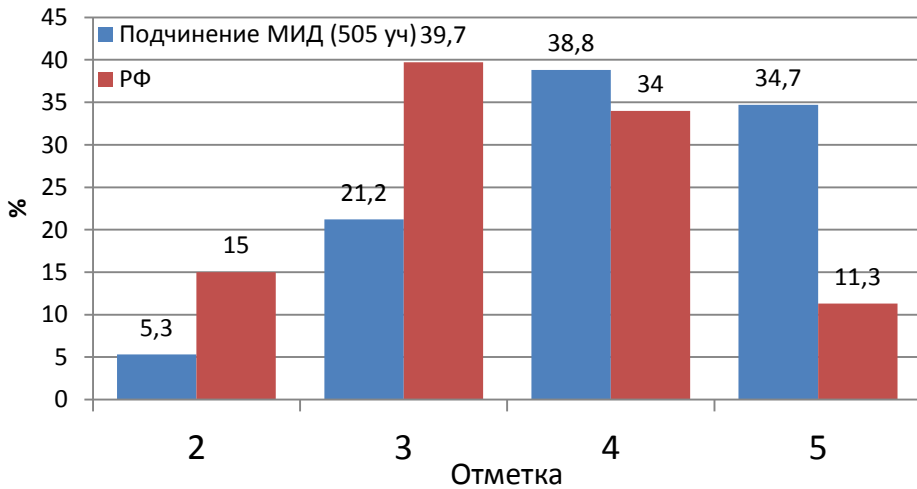
| Класс | Предмет | Количество участников | Ср. балл | Отм. 2 | Отм. 3 | Отм. 4 | Отм. 5 |
|-------|--------------------------|-----------------------|----------|--------|--------|--------|--------|
| 10 | География | 96 | 15,66 | 0 | 14,6 | 51 | 34,4 |
| 11 | Физика | 97 | 18,05 | 2,1 | 25,8 | 52,6 | 19,6 |
| 11 | Химия | 108 | 24,69 | 2,8 | 14,8 | 40,7 | 41,7 |
| 11 | Биология | 95 | 21,26 | 0 | 15,8 | 61,1 | 23,2 |
| 11 | История | 113 | 16,43 | 0,88 | 12,4 | 41,6 | 45,1 |
| 11 | География | 43 | 16,88 | 0 | 11,6 | 34,9 | 53,5 |
| 11 | Английский язык | 83 | 19,72 | 0 | 1,2 | 12 | 86,7 |
| 11 | Английский язык устно | 60 | 26,2 | 0 | 5 | 26,7 | 68,3 |
| 11 | Немецкий язык устно | 1 | 30 | 0 | 0 | 0 | 100 |



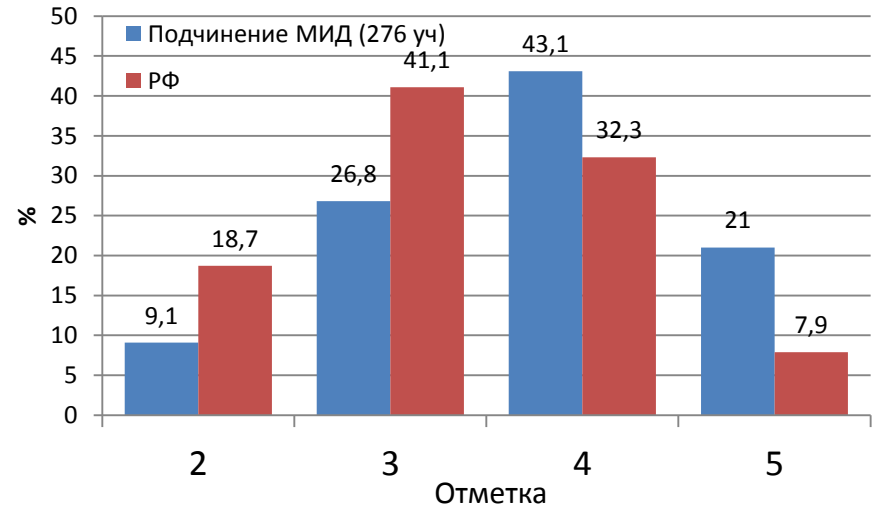
Русский язык 4 класс



Русский язык 5 класс

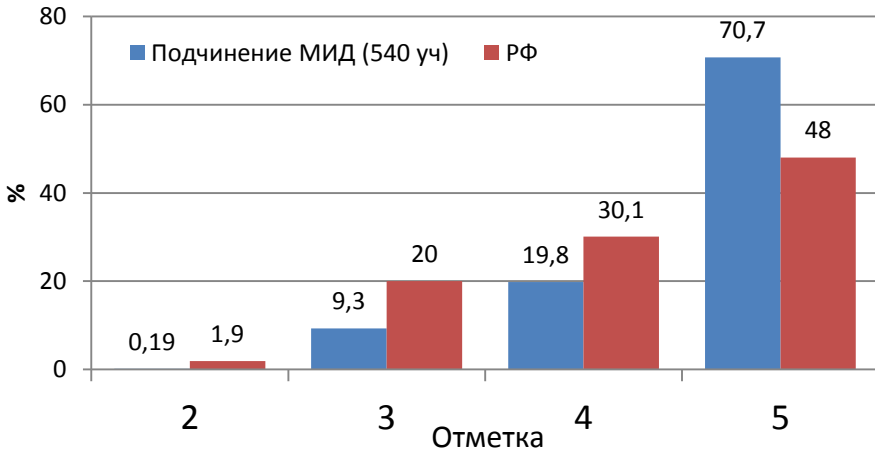


Русский язык 6 класс

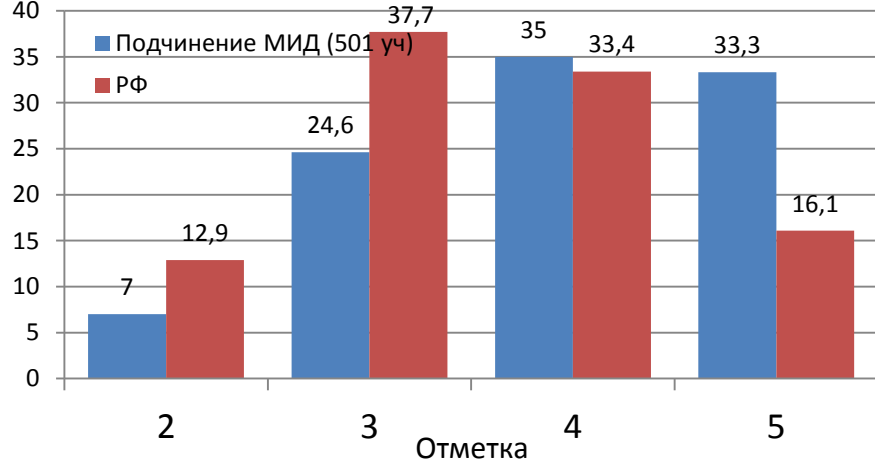




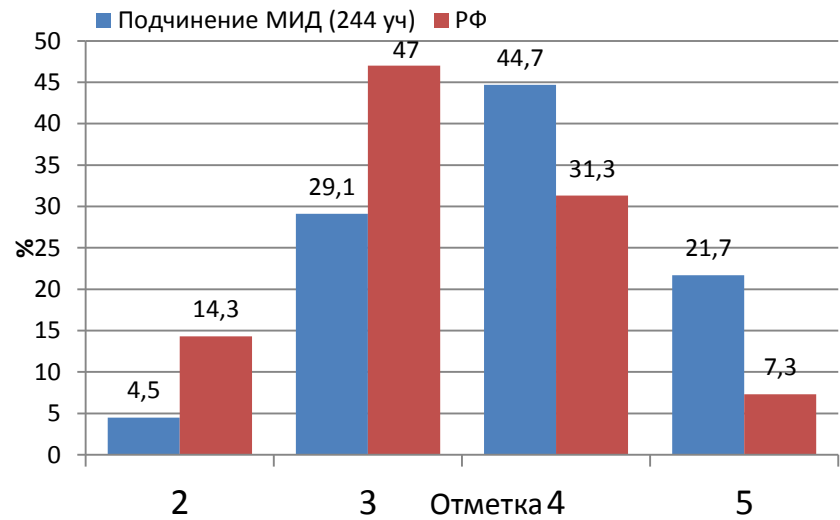
Математика 4 класс



Математика 5 класс

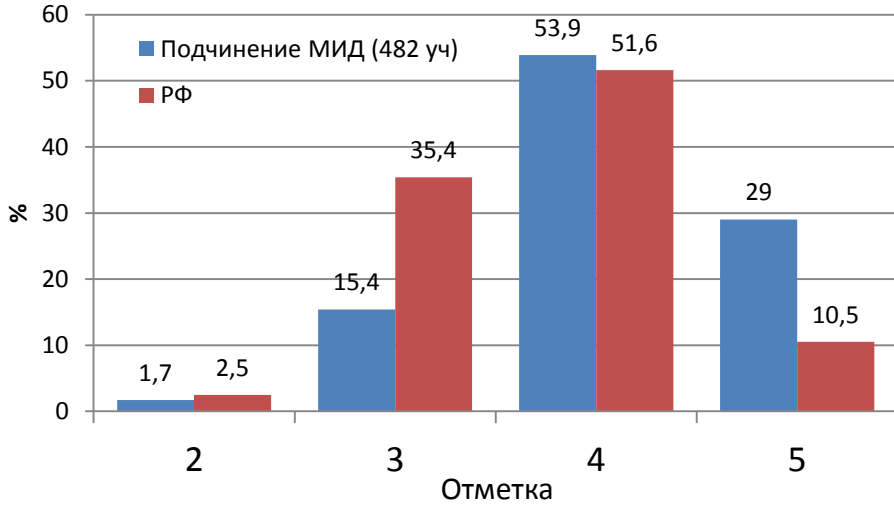


Математика 6 класс

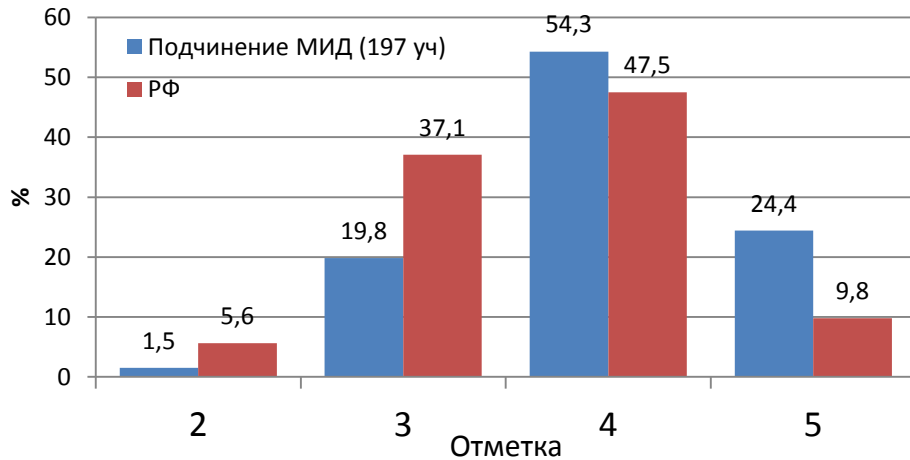




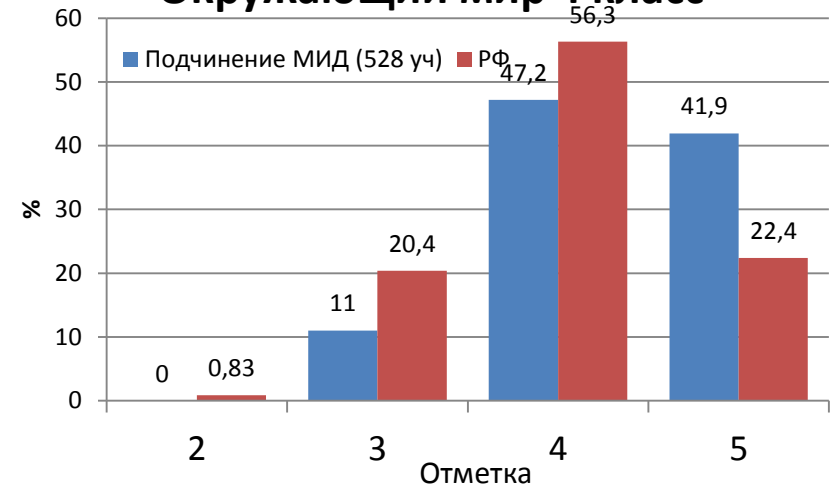
Биология 5 класс



Биология 6 класс

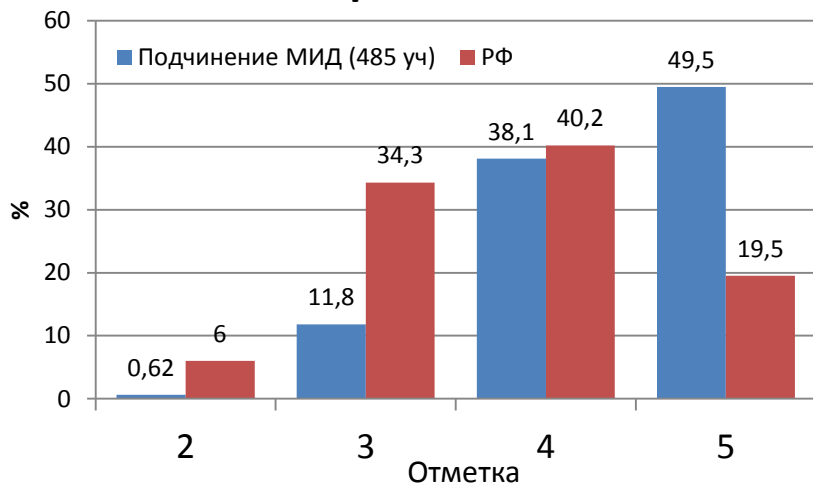


Окружающий мир 4 класс

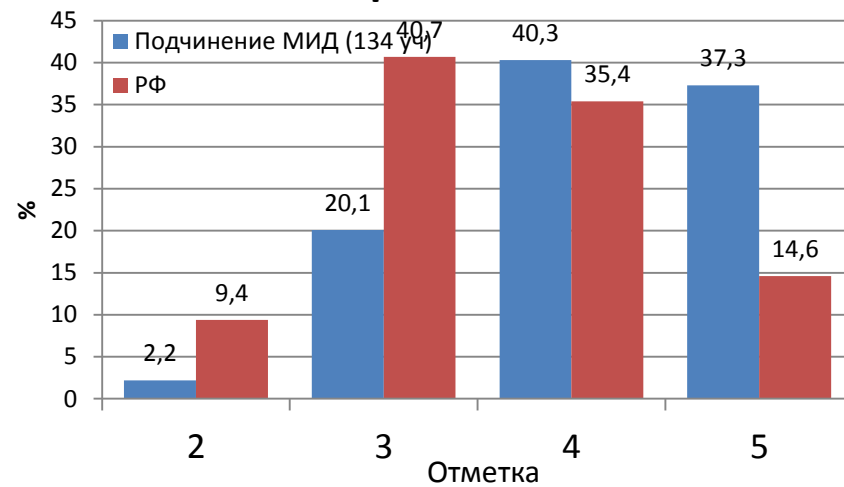




История 5 класс

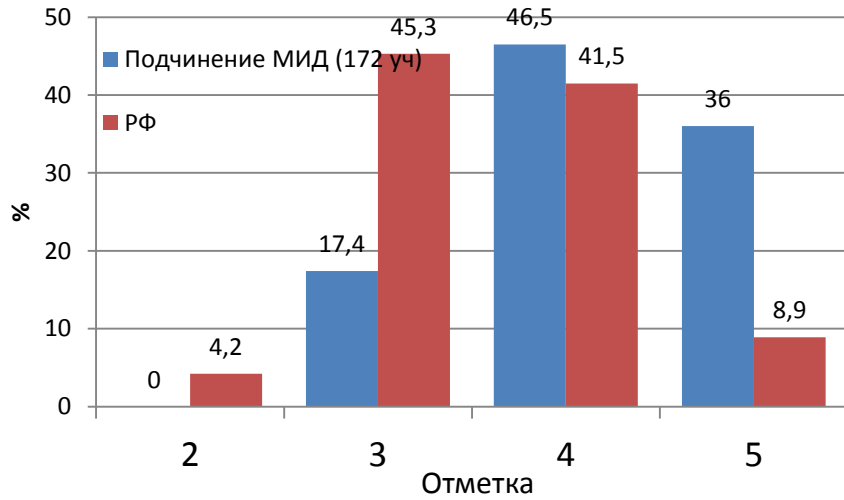


История 6 класс

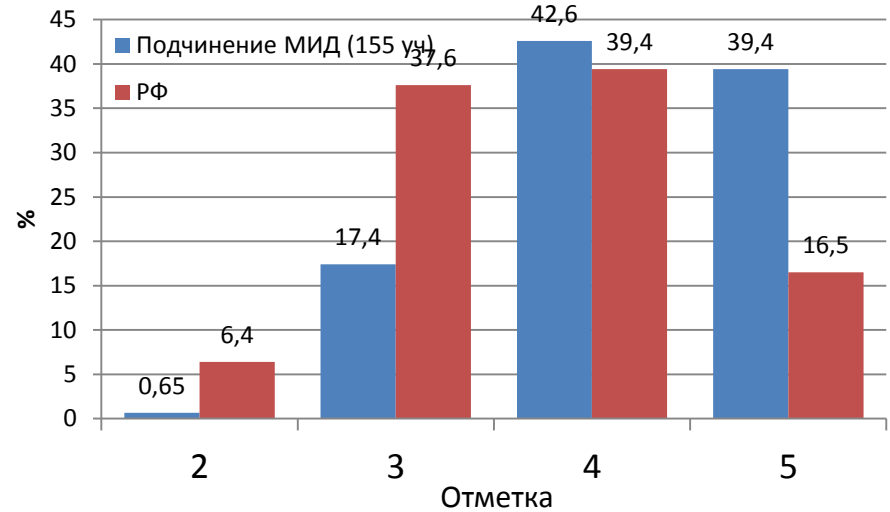




География 6 класс

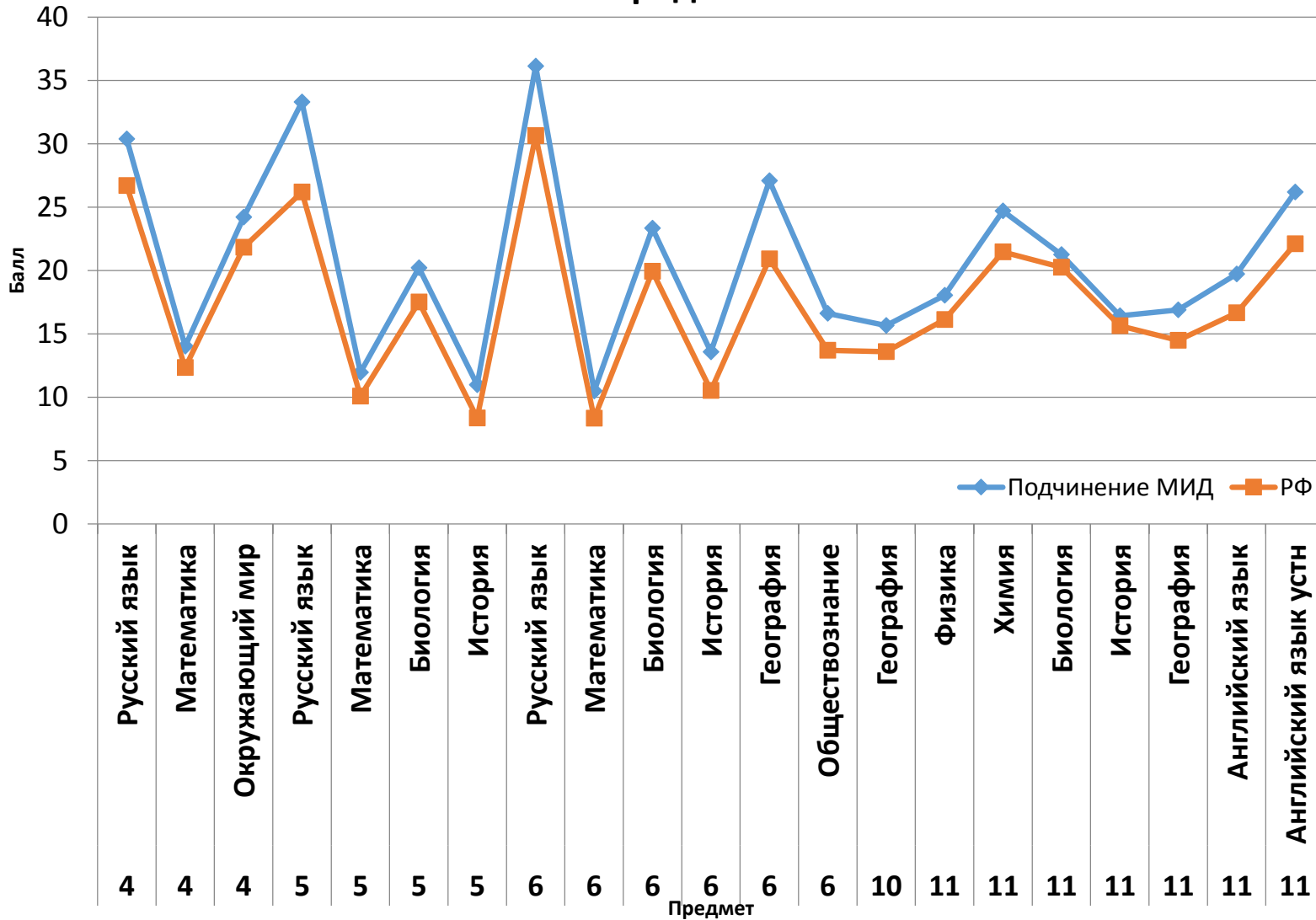


Обществознание 6 класс





Средние баллы





| Класс | Кол-во чел- работ | Кол-во человек |
|-------|----------------------|-------------------|
| 4 | 4 384 005 | 1 521 485 |
| 5 | 5 214 984 | 1 410 890 |
| 6 | 5 062 967 | 1 221 632 |
| 10 | 97 284 | 97 284 |
| 11 | 1 381 287 | 451 901 |

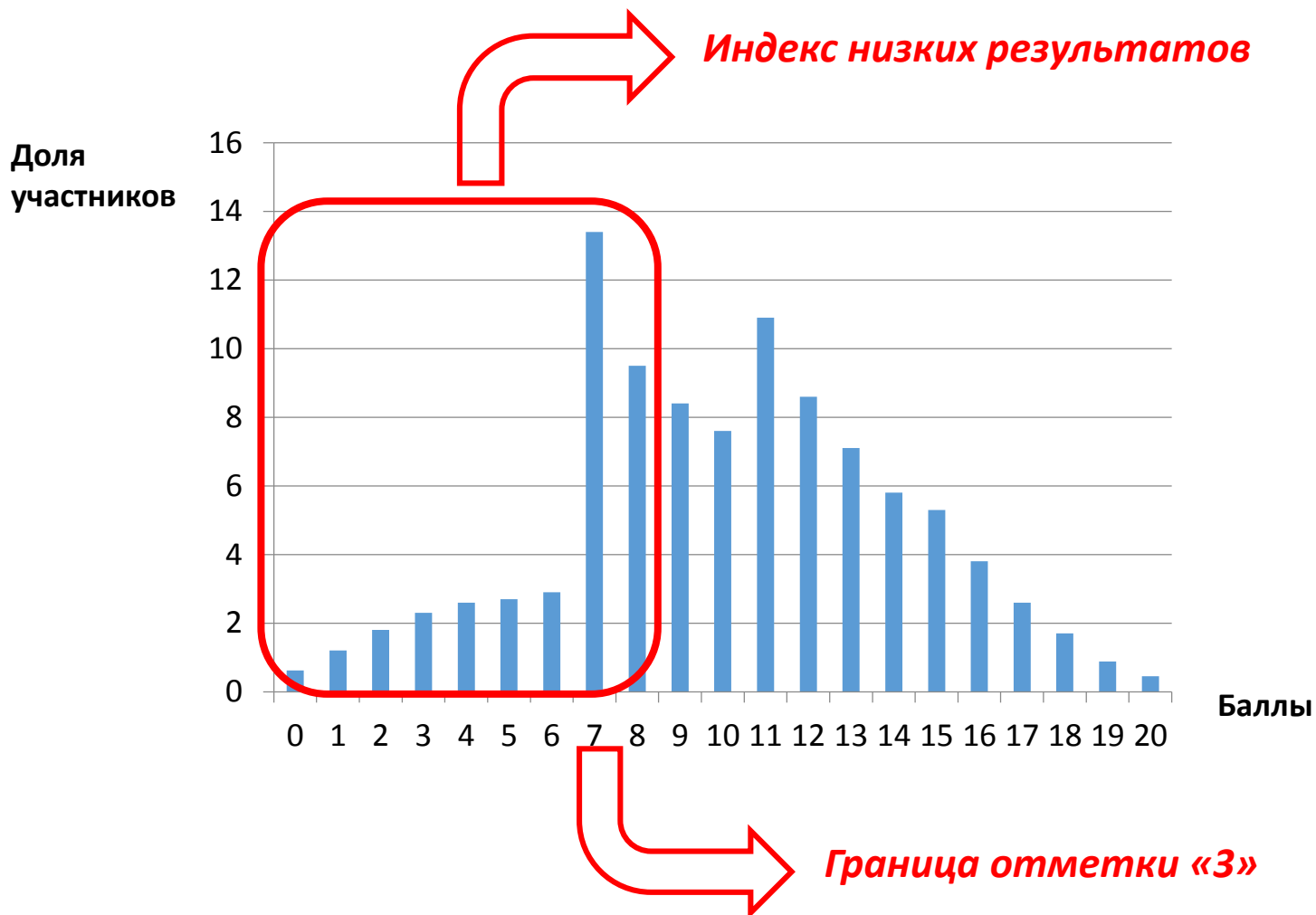
Итого: **16 140 527** **4 703 192**

85 регионов РФ

более **40 500** школ:

2 705 школ с необъективными результатами

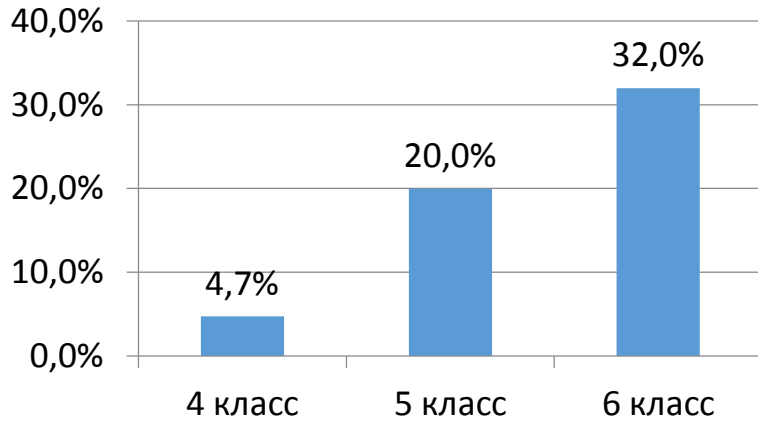
(2017 – **3 116** школ, повторно – **775 00**)



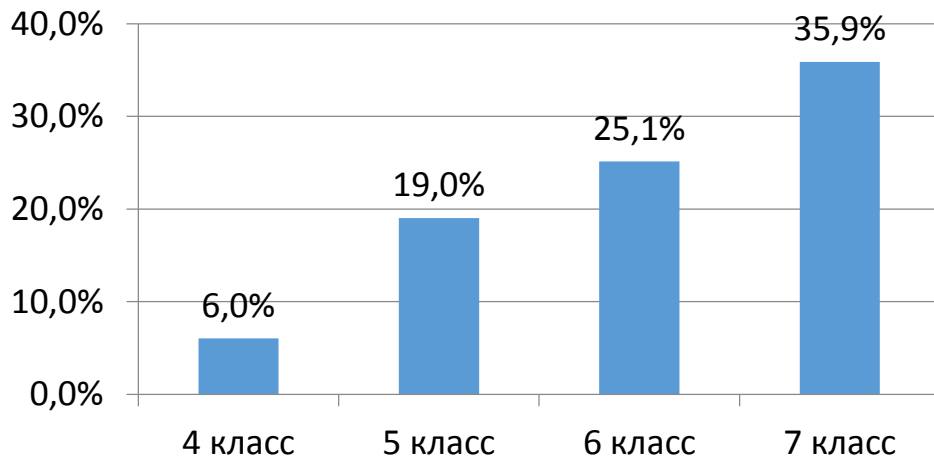


Индексы низких результатов (МА)

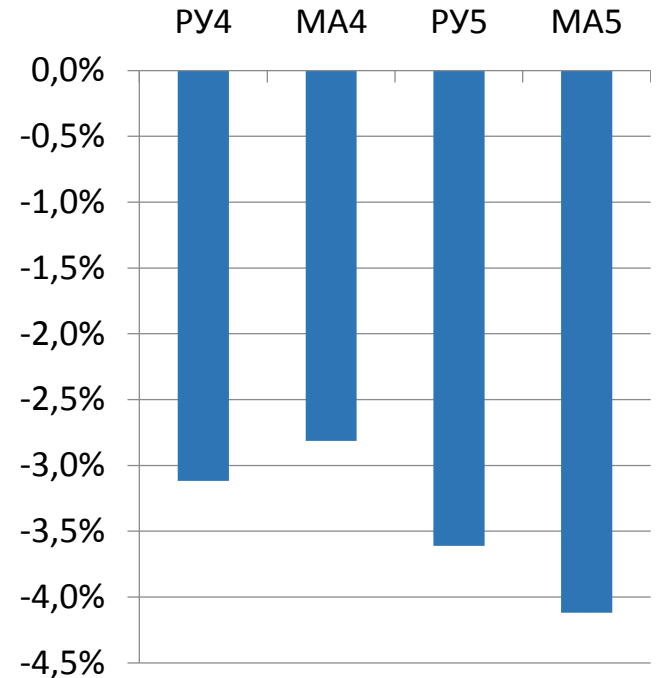
ВПР 2016-2018



НИКО

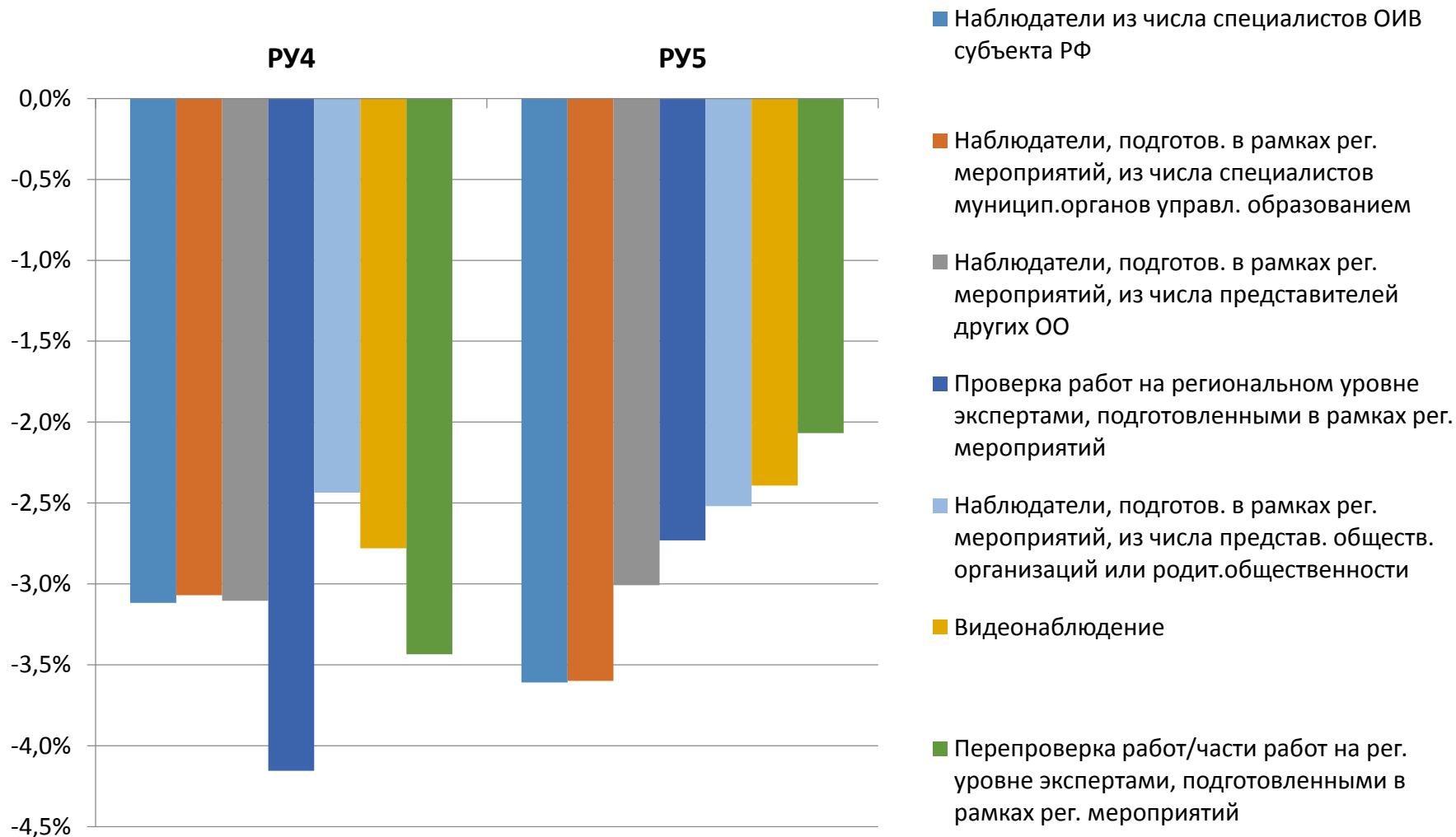


Относительное изменение результатов в присутствии наблюдателей ОИВ





Относительное изменение среднего балла в присутствии различных категорий наблюдателей






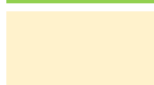
Список ОО с признаками необъективных результатов составлен на основании трех признаков:

1. завышенные результаты,
2. несоответствие распределения отметок по журналу и отметок за ВПР,
3. резкое изменение результатов одной параллели при переходе из одного класса в другой.



Особенности ВПР 2019.

| Класс | 15-19 октября | | 4-8 марта | | 11-15 марта | | | 18-22 марта | | 1-5 апреля | | 8-12 апреля | | 15-19 апреля | | 22-26 апреля | | |
|-------|---------------|----|-----------|----|-------------|----|----|-------------|----|------------|----|-------------|----|--------------|-----|--------------|---------|--|
| | ВТ | ЧТ | ВТ | ВТ | СР | ЧТ | ВТ | ЧТ | ВТ | ЧТ | ВТ | ЧТ | ВТ | ЧТ | ВТ | ЧТ | | |
| 4 | | | | | | | | | | | | | | | ПУ* | | МА, ОМ* | |
| 5 | | | | | | | | | | | | | | ИС | БИ | МА | ПУ | |
| 6 | | | | | | | | | | | | ГГ | ИС | БИ | ОБ | ПУ | МА | |
| | | | | | | | | | | | | ФК | | | | | | |
| 7 | ГГ | | | | | | | | | ИЯ | ОБ | ПУ | БИ | ГГ | МА | ФИ | ИС | |
| 8 | | | | | | | | | | ОБ | БИ | ФИ | ГГ | МА | ПУ | ИС | ХИ | |
| 10 | | ГГ | | ГГ | | | | | | | | ФК | | | | | | |
| 11 | | | ИЯ | ГГ | ИС | ХИ | ФИ | БИ | | | | | | | | | | |

 НИКО
 ВПР

*4 класс МА, ОМ, ПУ в любой день недели,
из банка заданий (не открытого!!!)



1. Расширение аналитики, формирование индивидуальных карт (внутри школы)
2. Дополнительный анализ объективности результатов:
 - а. мониторинг результатов по годам,
 - б. анализ школьных отметок,
 - с. сопоставление с результатами контрольной выборки
3. Комплексный анализ данных ВПР-НИКО-ЕГЭ-ОГЭ-МСИ
4. Банки заданий, 4 класс
5. Подключение банков ВПР к процедурам госконтроля качества образования
6. Оптимизация верстки, уменьшение расхода бумаги
7. Перевод личных кабинетов ВПР под защищенные сети передачи данных



- ✓ **Модульная структура**
- ✓ **Дистанционная форма**
- ✓ **Командные практикумы**

Состав команды (не менее 15 человек):

- директор школы, заместитель(и) директора
- руководители методических объединений / кафедр по предметам или наиболее опытные учителя-предметники
- учителя

Модуль 1. Общие вопросы оценки качества образования

Модуль 2. Управление качеством образования в школе

Модуль 3. Оценка результатов обучения в образовательном процессе школы

Модуль 4. Анализ и интерпретация результатов оценочных процедур



ФИОКО

ФЕДЕРАЛЬНЫЙ ИНСТИТУТ
ОЦЕНКИ КАЧЕСТВА ОБРАЗОВАНИЯ

Благодарю за внимание

Галина Васильевна Чех,
начальник отдела организации и координации внешних
связей
chekh@obrnadzor.gov.ru